

Tras pasar la balsa del Pardo Chico , llegamos a la vía del tren.

En éste punto contemplamos la Atalaya, Torre Vigía de origen Nazarí y una panorámica general del pueblo de Purchena.

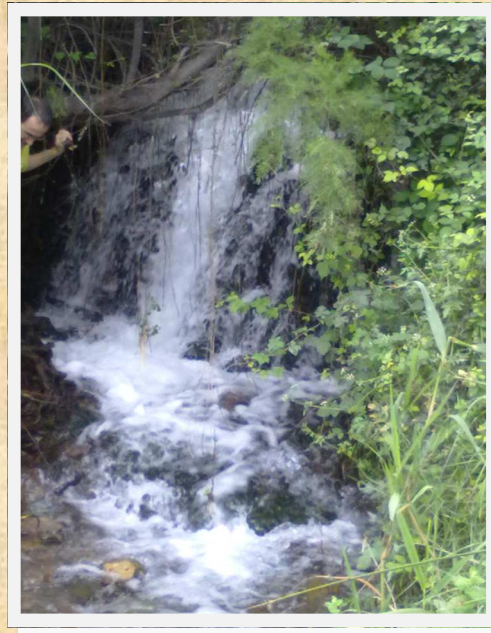


Proseguimos en paralelo a la vía del tren hasta el cruce de Somontín; giramos a la izquierda hasta llegar a la rambla y seguimos su curso.

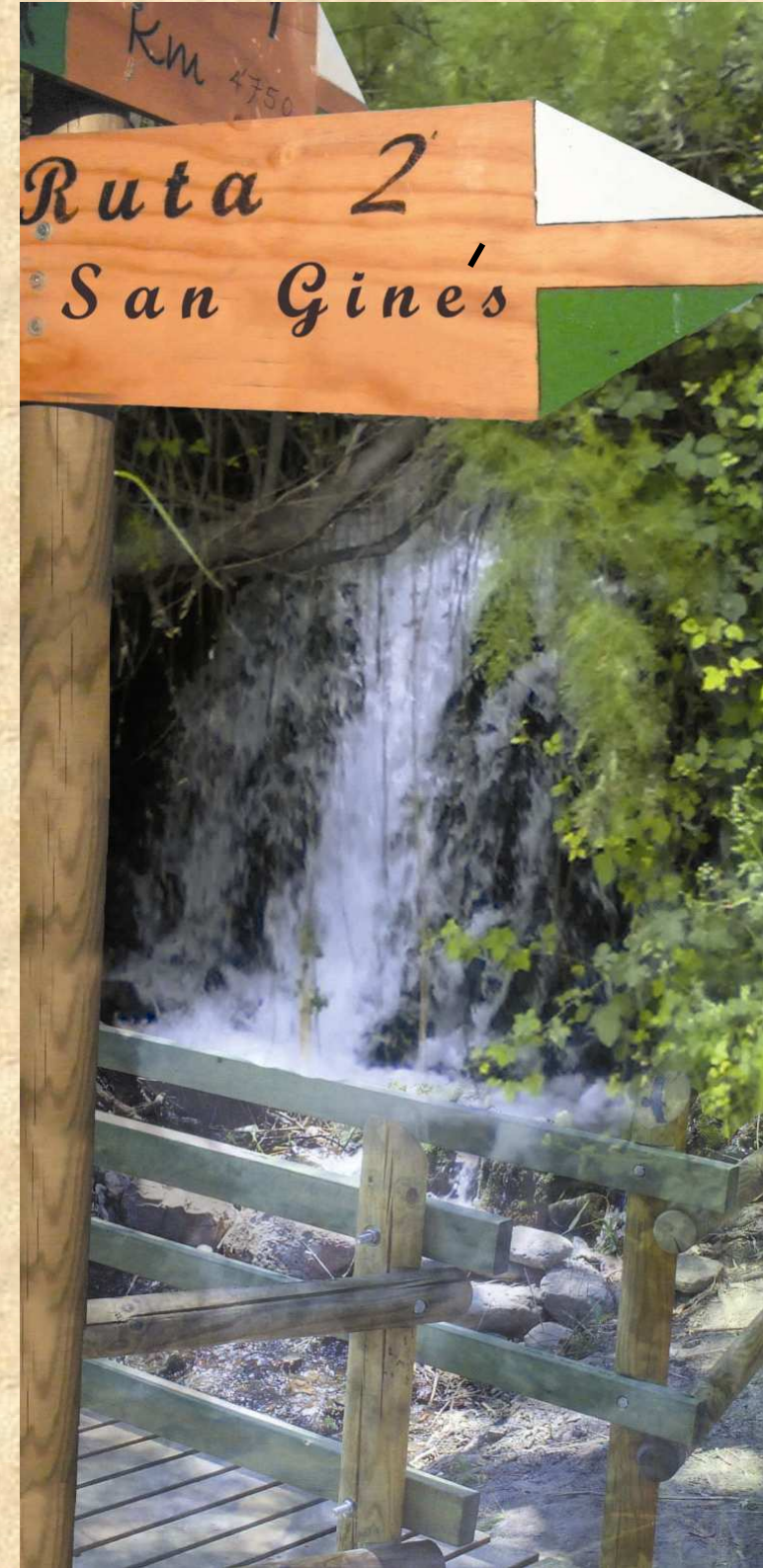


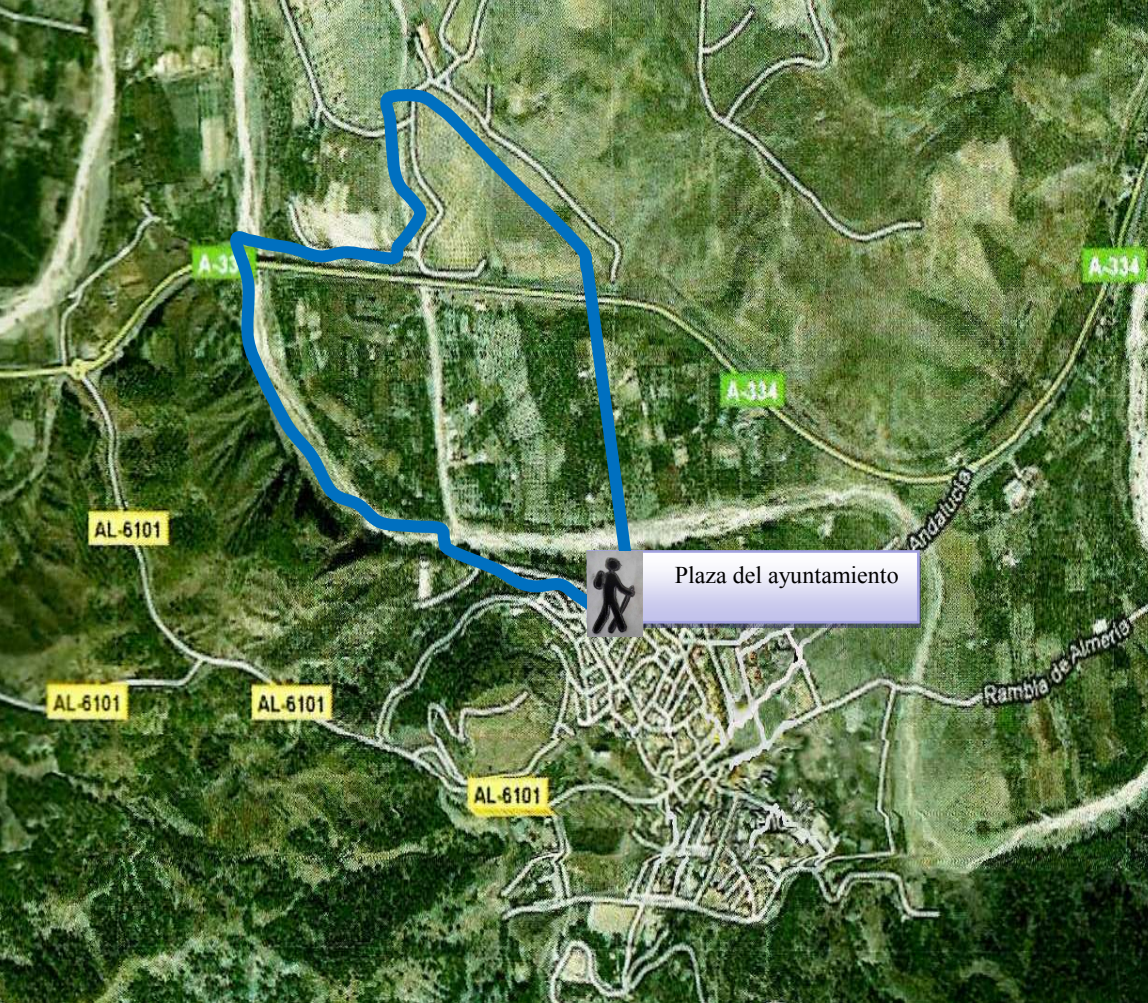
Giramos a la derecha buscando el río Almanzora, hasta llegar a “El Chorrear”, área de descanso, donde podemos parar a descansar y poder contemplar el Nacimiento de SAN GINÉS .

Siguiendo la corriente del río llegamos a la altura del Centro Cultural “El Lavadero” y “La Fuente De San Ginés”, dejamos el río y caminando por la calle Granada llegamos de nuevo a la Plaza del Ayuntamiento, punto donde finaliza ésta ruta.



ORGANIZA: AYUNTAMIENTO DE PURCHENA





RECOMENDACIONES PARA USUARIOS DE SENDEROS

- 1.El fuego es un riesgo. Arrojar cigarrillos encendidos puede ser el inicio de un incendio.
2. Deposite la basura en el sitio adecuado.
- 3.Para tu seguridad procure no salirte del sendero.
- 4.Respeta a los animales, plantas, cultivos etc.
- 5.Si llevas animales no los dejes sueltos, evitaras, peligros.
- 6.Las señales informativas de este sendero son de todos, contribuye a conservarlas y mantenerlas limpias.
- 7.Facilite a los minusválidos el acceso, cediéndoles los lugares mas idóneos para ellos.
- 8.Ante cualquier problema recurra a los agentes de medio ambiente o autoridades locales, ellos trataran de resolverlo.

Trayectoria: Circular.
Longitud: 3,510 km.
Dificultad: Baja
Tiempo estimado: 1 hora

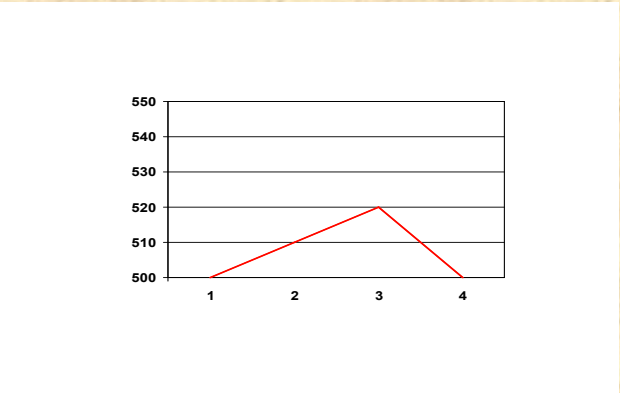
RUTA 2.

Esta ruta transcurre por la Vega del río Almanzora.

Iniciamos la misma, en la Plaza del Ayuntamiento, lugar donde podemos encontrar la Biblioteca Pública, el Ayuntamiento, Guadalinfo, el antiguo Cine Juma (hoy cerrado) y Casas Solariegas del siglo XIX



RUTA2: PURCHENA Y SAN GÍNÉS



Siguiendo las indicaciones marcadas, tomamos la Calle del Baño para llegar al río Almanzora, por donde cruzamos para comenzar a ascender entre chumberas, naranjos, olivos e higueras.

